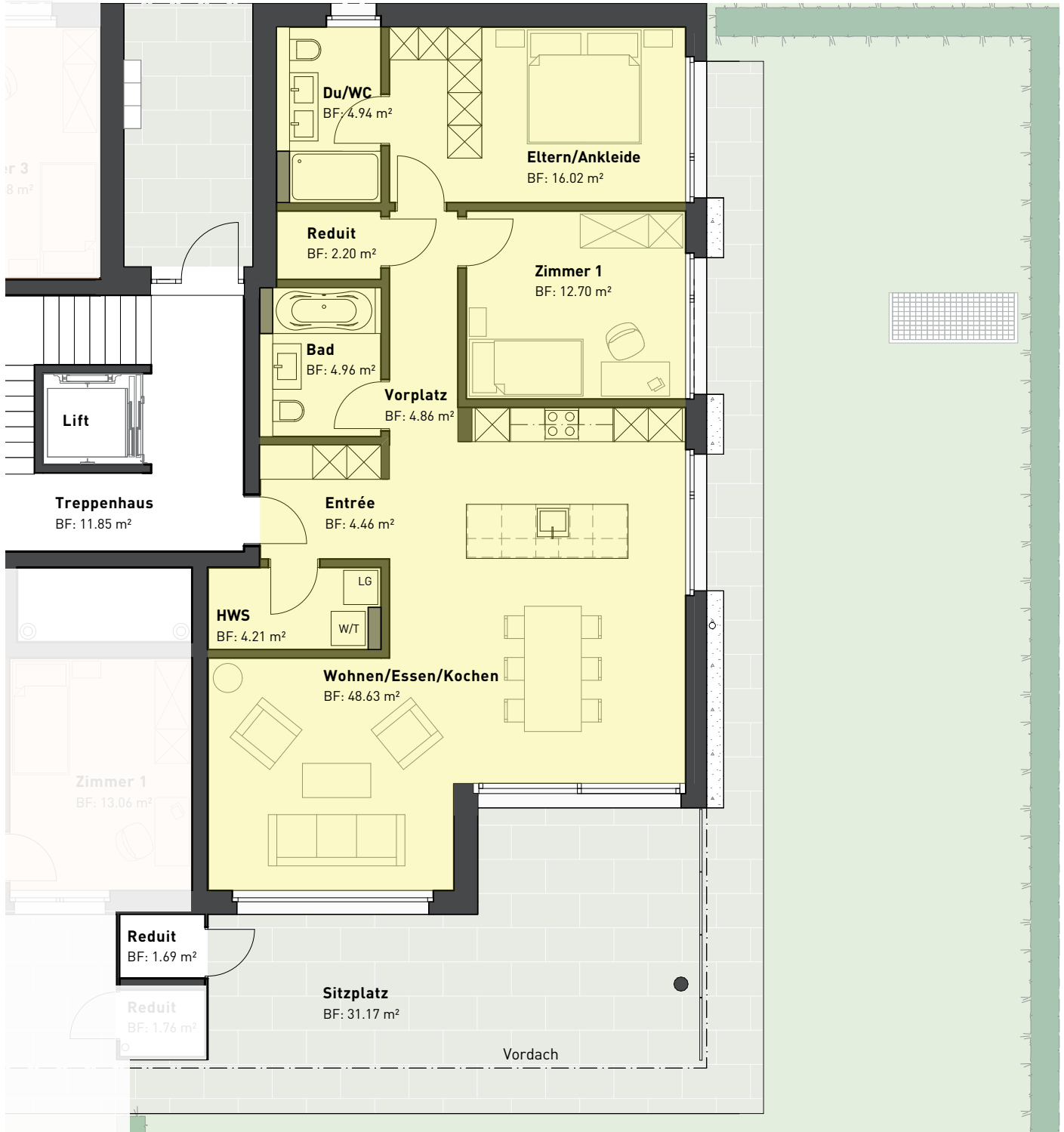


**131 3½-Zimmer-Wohnung**  
NWF 103.6 m<sup>2</sup>  
Sitzplatz 31.2 m<sup>2</sup>



**Bauherrschaft und Vermarktung**

Emil Peyer AG  
Generalunternehmung  
Rossgassmoos 1  
6130 Willisau

Kontaktperson: Oliver Küttel  
041 972 62 42  
o.kuettel@peyerbau.ch  
peyerbau.ch

**Architektur und Bauleitung**

BF architekten sursee ag  
Meienriesliweg 15  
6210 Sursee

041 925 15 50  
info@bfarchitekten.ch  
bfarchitekten.ch

imlehn.ch

Masstab 1:100

